

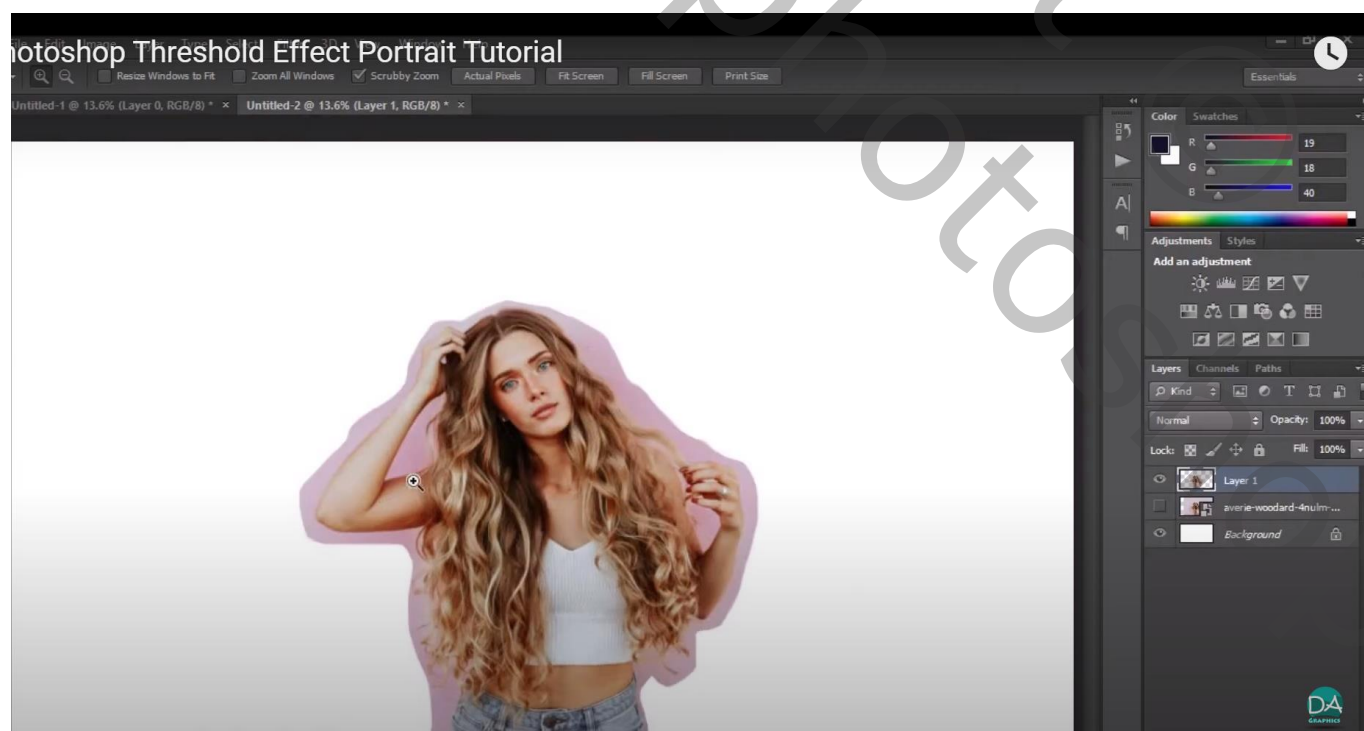
## **Threshold effect** – video les



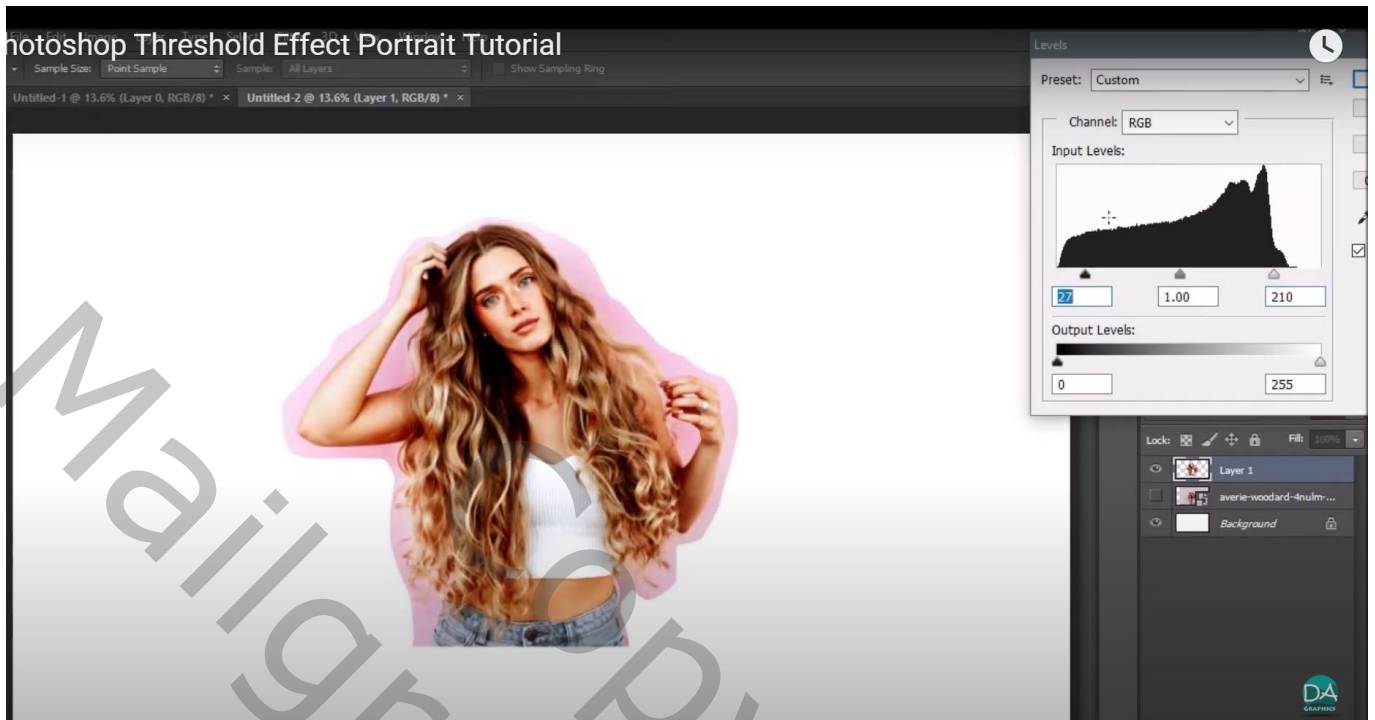
Nodig : afbeelding

Open een nieuw document; toevoegen van het model

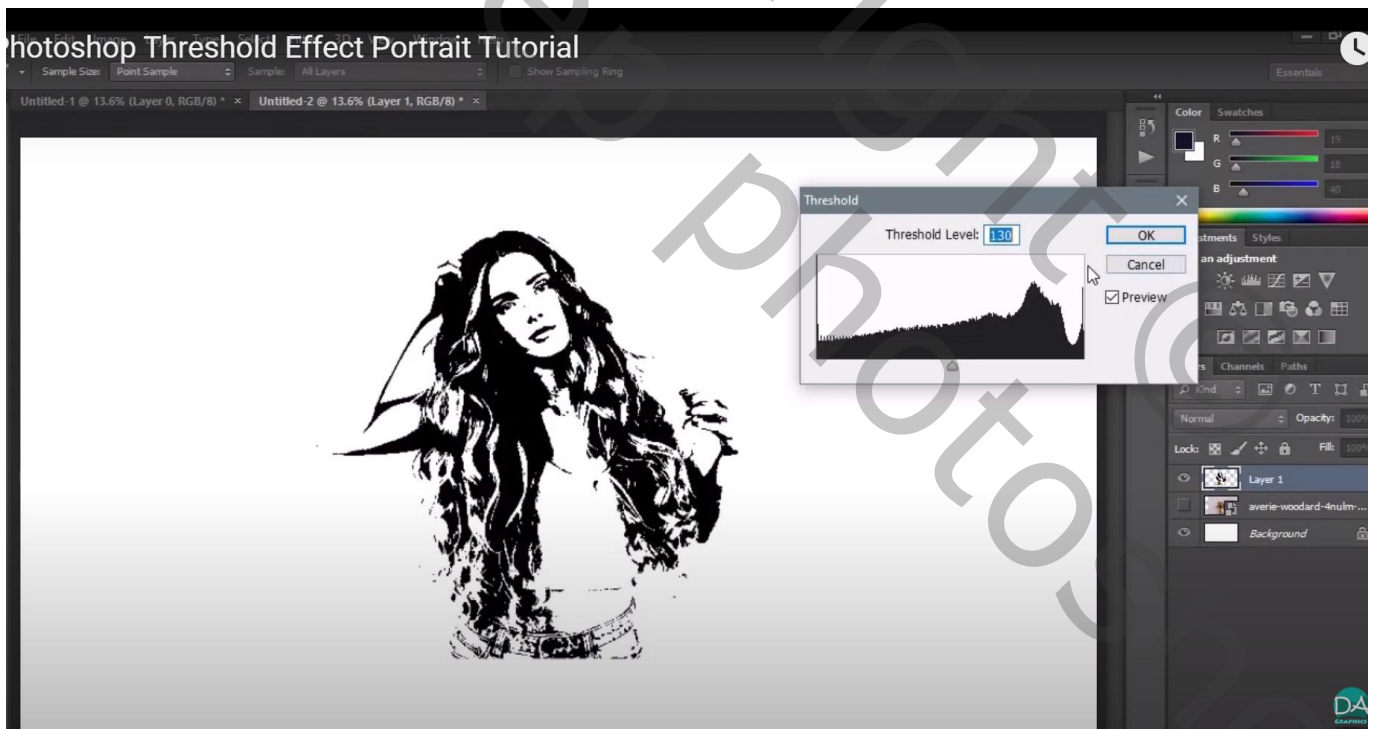
Ruwe selectie maken; klik Ctrl + J om de selectie op een nieuwe laag te kopiëren



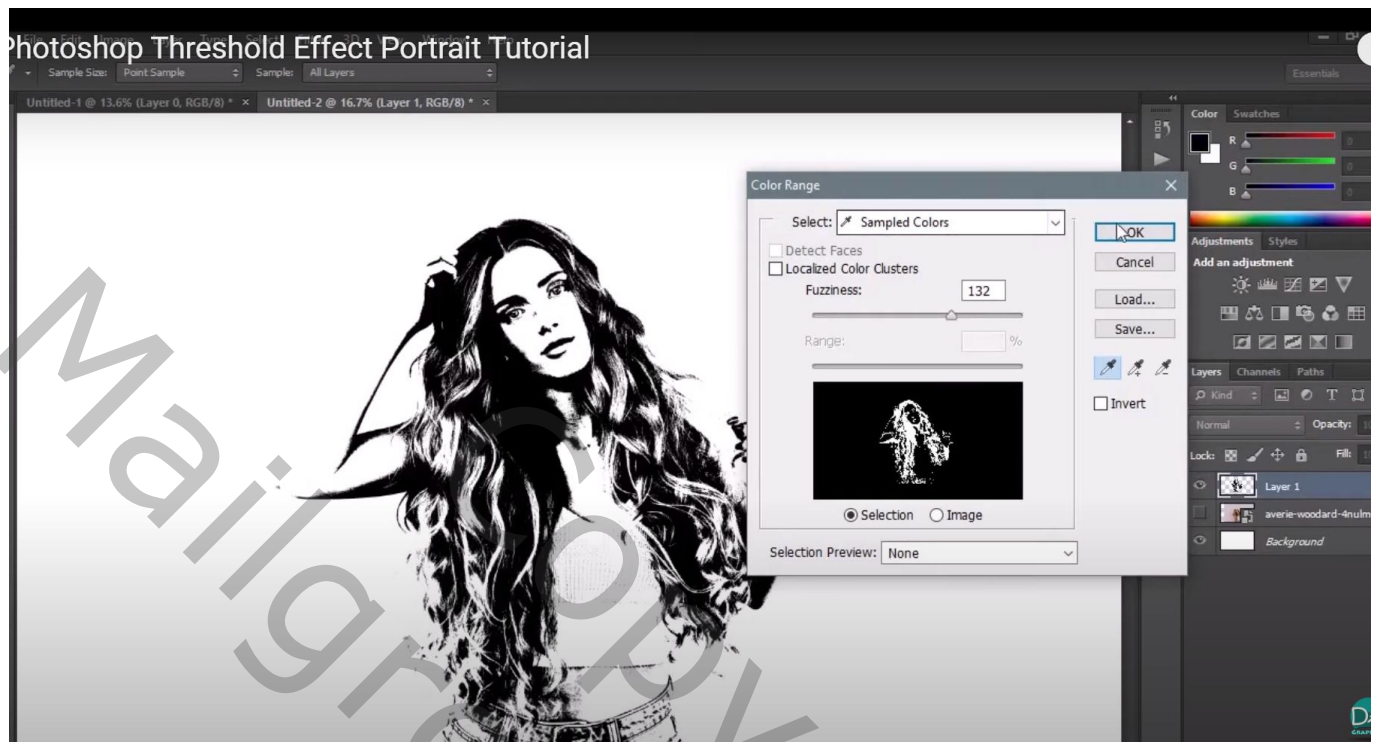
Afbeelding → Aanpassingen → Niveaus : 27 ; 1,00 ; 210



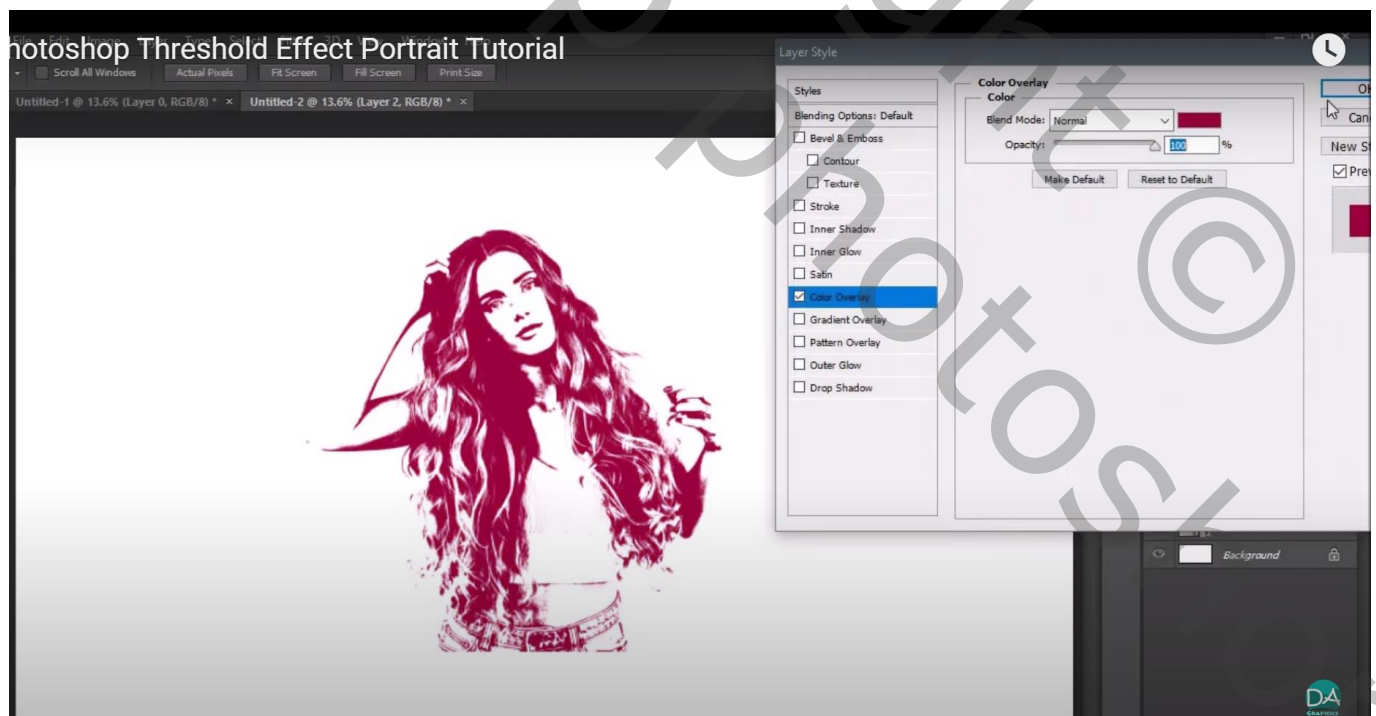
Afbeelding → Aanpassingen → Drempel : 130 (voor deze afbeelding)



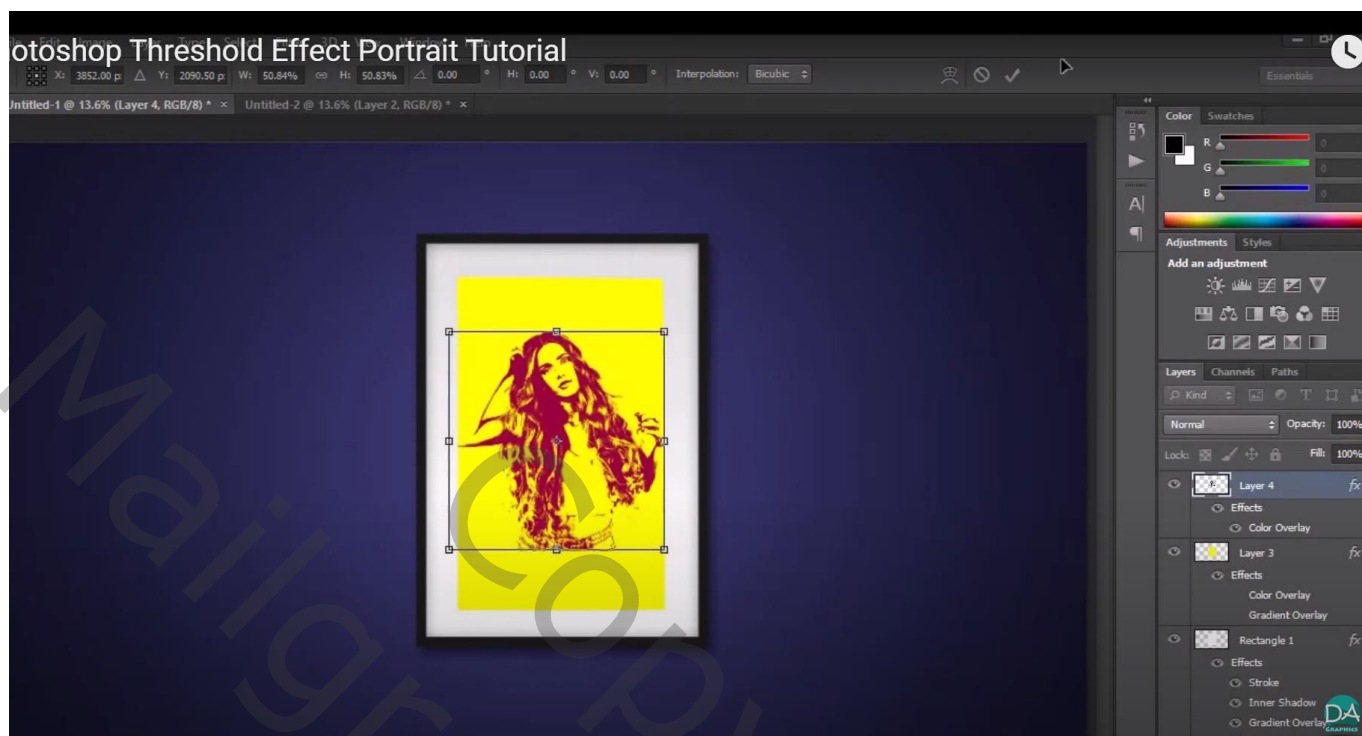
Selecteren → Kleurbereik : het zwart aanklikken, Overeenkomst = 132  
Klik weer Ctrl + J om de selectie op een nieuwe laag te kopiëren



De andere lagen uitzetten (oogje uitvinken)  
Geef de bovenste laag Kleurbedekking : kleur = # 99003A



Kopieer de laag naar een klaarstaand document met mooi kader/frame



Indien gewenst tekst toevoegen

